

# Jahresbericht 2017

## Durchgangsstation *FoyersBasel*



***FoyersBasel***  
Verein pädagogisch-therapeutischer  
Institutionen für weibliche Jugendliche



## Rückblick 2017

### **Belegung – „Die Baisse“**

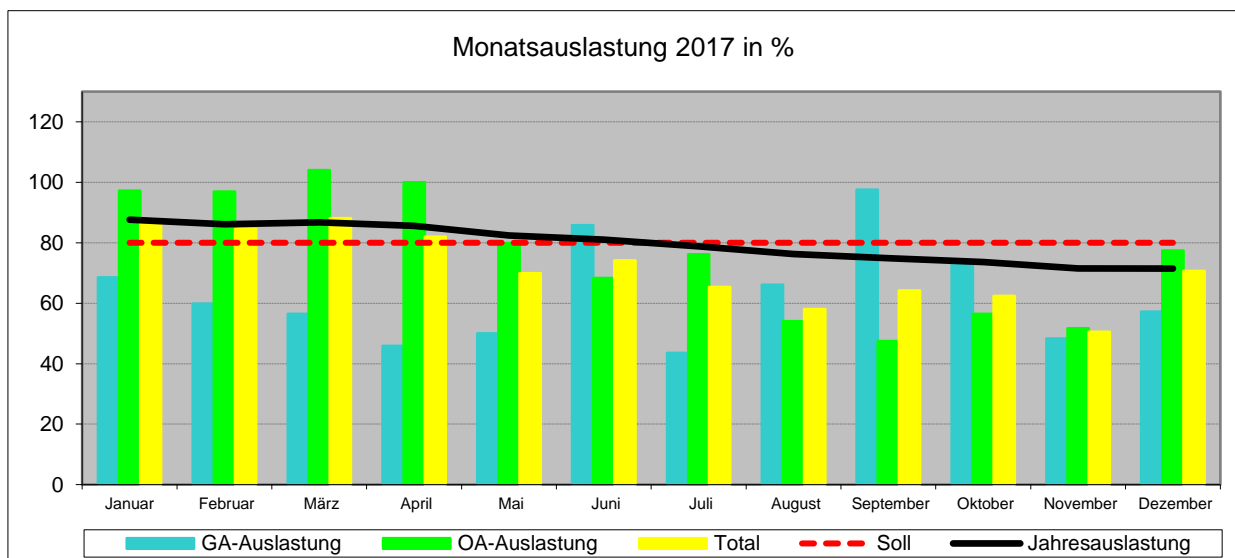
Die Jahresbelegung im Überblick

Im Kalenderjahr 2017 haben wir 3'126 Belegungstage verzeichnet. Das ergab eine Auslastung von lediglich 71 %. Das ist ein markanter Belegungsrückgang gegenüber dem Vorjahr. Die Ergebnisse der ersten vier Monate waren noch vielversprechend und über dem Sollwert. Dann gab es aber einen Einbruch in den Anfragen, den Anmeldungen und damit auch bei den Belegungen. Besonders markant war der Einbruch der Belegungstage der offenen Abteilung.

Ende Jahr resultierte ein Belegungsmanko von 378 Tagen. Das heisst, dass im Durchschnitt pro Tag eine Person weniger betreut wurde, als erforderlich gewesen wäre, um das Soll zu erreichen. Die Anzahl Jugendlicher ist gegenüber den Vorjahren nochmals deutlich gesunken. Wir verzeichneten 62 betreute Jugendliche. Im Gegensatz dazu ist der 5-Jahresschnitt bei 74 betreuten Jugendlichen. Die durchschnittliche Aufenthaltsdauer ist mit 50 Tagen in etwa gleich geblieben wie im Vorjahr.

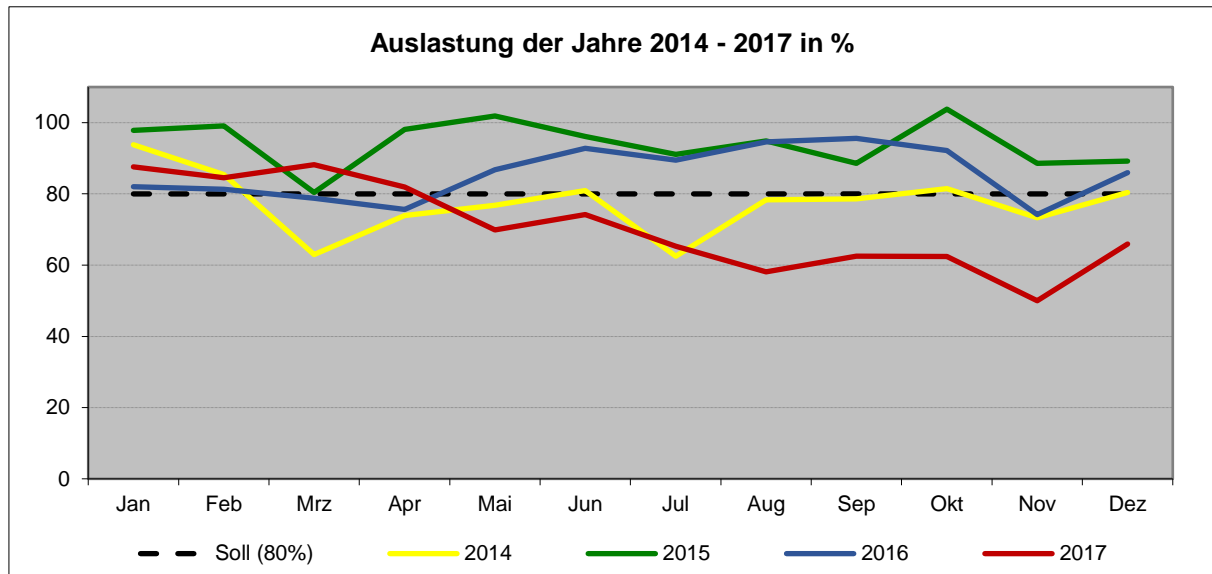
### **Belegungsstatistik – „Ein ausgesprochen schlechtes Jahr“**

Jahresbelegung 2017 in %: Nachfolgend die Jahresgrafik der Monatsauslastungen im 2017. Gut ersichtlich ist die konstant hohe Belegung in den ersten vier Monaten, speziell der offenen Abteilung (grüne Säulen). Danach ist der markante Belegungseinbruch der offenen Abteilung in den Monaten Mai – November sehr deutlich. Bei der geschlossenen Abteilung (blaue Säulen) sind die Schwankungen, wie letztes Jahr, beträchtlich, aber für eine Durchgangsstation nachvollziehbar.



## Belegung im Jahresvergleich:

In der nachfolgenden Grafik sind die Auslastungen der letzten vier Jahre ersichtlich. Da ist wiederum der markante Rückgang des zweiten Halbjahres 2017 verdeutlicht. Einen solchen Rückgang hatten wir noch nie erlebt. Die Anfragen blieben ab Mai praktisch beinahe aus.



## **Finanzen – „Wie gewonnen – so zerronnen!“**

Die miserable Belegung im 2017 hatte dementsprechend Auswirkung auf das Jahresergebnis. Mit einem Minus von CHF 261'493 gilt es als das miserabelste Jahresergebnis der Durchgangsstationsgeschichte. Nachdem wir vor zwei Jahren im Gegensatz dazu mit über CHF 300'000 Gewinn das überragendste Ergebnis der gesamten 30 Jahre Durchgangsstation geschrieben hatten.

## **Team und Betrieb – „Die grosse Belastung“**

Das 2017 mit den ausbleibenden Jugendlichen hat das Team sehr belastet. Es wurde versucht, den Wegfall der Belegungen mit Reduktionen in der Betreuung wenigstens ansatzweise zu kompensieren. So haben wir eine durch eine Kündigung frei gewordene Stelle nicht neu besetzt. Alles hat aber grosse Verunsicherungen im Team ausgelöst. So hat sich auch die Frage gestellt, ob wir den Betrieb weiterhin gewährleisten können, oder ob die Durchgangsstation als solches in Frage gestellt ist. Wir haben uns etwas vom Druck befreit, indem wir uns für grundsätzliche Fragen bis Ende Jahr Zeit lassen wollten, um zu schauen, ob die Nachfrage sich nicht doch wieder erholen würde. Zum Glück haben sich dann die Anfragen und Anmeldungen im Dezember einigermaßen normalisiert, so dass wir wieder mit Zuversicht in die Zukunft schauen können.

Es ist uns trotzdem völlig unverständlich, wie sich nach den äusserst positiven Ergebnissen der Jahre 2015 und 2016 eine derartig veränderte Situation einstellen konnte. Es gibt keine schlüssigen Antworten auf unsere Fragen. Vermutlich ist es eine Fülle von Ereignissen, die dazu beigetragen haben.

Eine Entwicklung könnte durchaus als Erklärung für einen Teil des Belegungsrückgangs verantwortlich sein. So haben sich die Belegungen der Jugendlichen aus Basel-Stadt und Basel-Landschaft gegenüber dem Durchschnitt der Vorjahre etwa halbiert. Gründe dazu habe ich keine in Erfahrung bringen können, ausser dass es heisst, dass die Notwendigkeit von Interventionen bei Jugendlichen im Alterssegment unserer Betreuten ausgeblieben sei.

Etwas vorgreifend hier erste Zahlen aus dem 2018. Von Anfang Jahr bis Ende April 2018 haben wir keinen einzigen BS-Belegungstag zu verzeichnen.

## **Dank – „Ein grosser Dank ans Team“**

Mein grosser Dank gilt in erster Linie dem Team der Durchgangsstation FoyersBasel. Der kontinuierliche Austausch, die riesige Erfahrung, die Konstanz der Teamzusammensetzung und das enorme gegenseitige Vertrauen konnten dem Team die nötige Stabilität geben, um der schwierigen Situation und den damit verbundenen Verunsicherungen mit der nötigen Ruhe zu begegnen und den gewichtigen Qualitäten der Durchgangsstation treu zu bleiben.

An dieser Stelle möchte ich mich namentlich bei Ramona Bossard, der neuen Buchhalterin und Kassierin des Vereins, bedanken. Sie hat mit schnellem Durchblick, den nötigen Fragestellungen, Hinweisen und Forderungen die Brisanz der sich im Laufe des Jahres verschlechternden Situation sachlich aufzeigen können und war damit für mich eine wichtige Anlaufstelle für den erforderlichen Austausch, um die heikle Lage in einem geordneten Ablauf halten zu können.

Letztes Jahr habe ich den Jahresbericht mit den Worten „So hoffe ich, dass wir unsere Erfolgsgeschichte auch im neuen Jahr weiterverfolgen können“ beendet. Nun, die Erfolgsgeschichte hat einen herben Dämpfer einstecken müssen. Ich hege aber die deutliche Hoffnung, dass es ein Ausrutscher war, der sich nicht wiederholen wird. Und so schliesse ich den diesjährigen Bericht mit dem Wunsch nach einer „rechen- und berechenbaren Normalität“ — mehr nicht, aber auch nicht weniger.

Im Mai 2018

Lorenz Meier, Institutionsleiter

# MitarbeiterInnen 2017

Name	Vorname	Funktion	von	bis
<u>Festanstellungen:</u>				
Bühler	Manuela	Sozialpädagogin in Ausbildung	15.05.2016	
Conrad	Flurina	Lehrerin	11.08.2008	
Goldberg	Agnes	Hauswirtschaftslehrerin	18.04.1990	
Götz	Frank	Sozialpädagoge	11.08.2003	
Hamid	Sina	Sozialpädagogin	01.02.2012	
Höferlin	Rachel	Sozialpädagogin in Ausbildung	01.07.2016	
Jenal	Rebekka	Sozialpädagogin	01.01.2015	
Leuthold	Andreas	Sozialpädagoge	01.04.2006	
Lubert	Karen	Sozialpädagogin	16.06.2008	
Mäder	Natalie	Sozialpädagogin	16.09.2014	
Märki	Hannah	Sozialpädagogin	01.03.2001	
Massell	Elena	Sozialpädagogin	01.02.2015	
Meier	Lorenz	Heimleiter	15.01.1995	
Moeri	Mirjam	Sozialpädagogin	01.05.2011	
Pflugi	Corinne	Sozialpädagogin	01.11.2002	
Raich	Michael	Sozialpädagoge	01.07.1999	
Rathgeb	Janine	Sozialpädagogin	23.04.2007	
Reiner	Snežana	Heimleiter-Stellvertreterin	22.01.2001	
Schäfle	Anna	Sozialpädagogin	13.10.2014	
Schilling	Rebecca	Sozialpädagogin	16.08.2010	
Schneuwly	Susanne	Sozialpädagogin	16.06.2010	30.09.2017
Schoeler	Benedict	Sozialpädagoge	01.03.2012	
Schwander	Lara	Werklehrerin	16.08.2010	
Sommer	Marita	Sozialpädagogin	01.09.2013	
Stanojevic	Aleksandra	Sozialpädagogin	01.06.2013	
Wacker	Stephanie	Sozialpädagogin	10.11.2014	
Zain	Fabienne	Sozialpädagogin	01.06.2012	

## Aushilfen im Stundenlohn:

Haefele	Monika	Sozialpädagogin
Scherrer	Daniela	Sozialpädagogin
Hermle	Johanna	Sozialpädagogin

## Spezialistinnen / Administration

Bossard	Ramona	Buchhalterin	01.01.2017	
Findeisen	Irène	Buchhalterin	15.05.2006	31.05.2017
Kunz	Evelyne	Sekretärin	01.05.2015	
Luther	Matthias	Psychiater	01.08.2011	

*Innerhalb der Rubriken gilt eine alphabetische Anordnung der Namen*

# Belegungstage 2013 bis 2017

	2013	2014	2015	2016	2017	Durchschnitt 2012 - 2017
<b>Aufenthaltstage</b>						
offene Abteilung	2293	2318	3388	2984	<b>2209</b>	2638
geschlossene Abteilung	542	882	734	794	<b>917</b>	774
<b>Aufenthaltstage total</b>	<b>2835</b>	<b>3200</b>	<b>4122</b>	<b>3778</b>	<b>3126</b>	<b>3412</b>

<b>Durchschnittliche Belegungen in %</b>						
offene Abteilung	79	79	116	102	<b>76</b>	90
geschlossene Abteilung	49	60	50	54	<b>63</b>	55
<b>offene und geschlossene Abteilung</b>	<b>71</b>	<b>73</b>	<b>94</b>	<b>86</b>	<b>71</b>	<b>79</b>

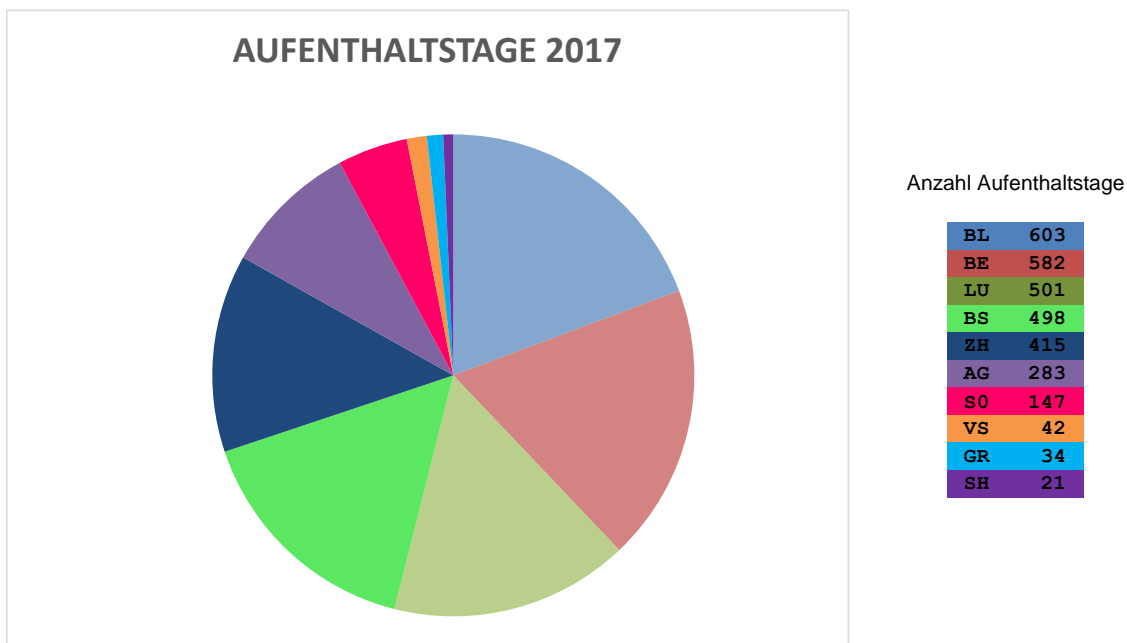
<b>Ein- und Austritte</b>						
Bestand 1. Januar 2017	6	9	10	11	<b>10</b>	9
Eintritte	70	77	64	61	<b>52</b>	65
Austritte	67	76	63	62	<b>53</b>	64
Bestand 31. Dezember 2017	9	10	11	10	<b>9</b>	10
<b>Total Betreute</b>	<b>76</b>	<b>86</b>	<b>74</b>	<b>72</b>	<b>62</b>	<b>74</b>

<b>Aufenthaltsdauer in Tagen</b>						
kürzester Aufenthalt	1	1	2	2	<b>1</b>	1
längster Aufenthalt	160	198	249	197	<b>165</b>	194
<b>Durchschnittliche Aufenthaltstage</b>	<b>37</b>	<b>37</b>	<b>56</b>	<b>52</b>	<b>50</b>	<b>47</b>

Belegungssoll 2017, laut Vereinbarung: 3'504 Aufenthaltstage

# Aufenthaltstage 2017 nach Einweisungskanton

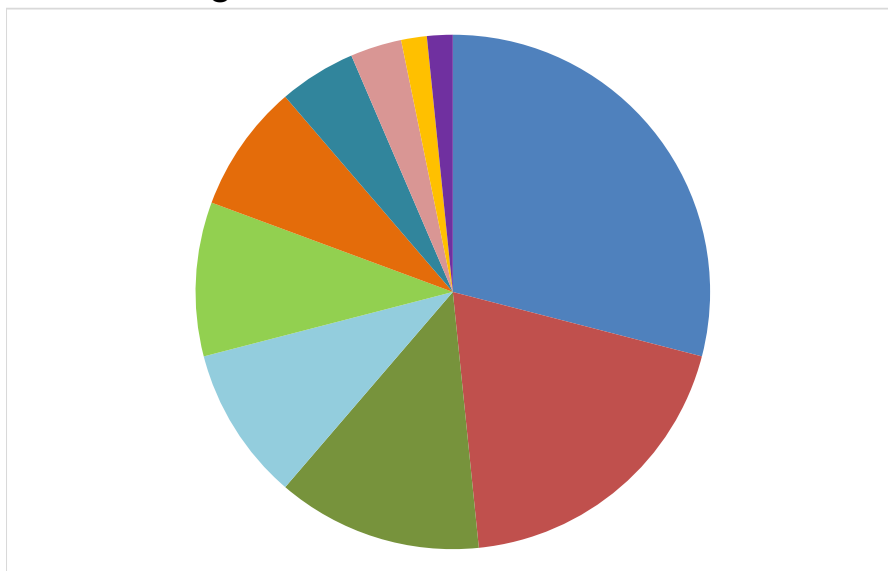
KANTON	2013		2014		2015		2016		2017	
	absolut	in %	absolut	in %	absolut	in %	absolut	in %	absolut	in %
BL	688	24.3	974	30.4	1478	35.9	1454	38.5	<b>603</b>	<b>19.3</b>
BE	89	3.1	157	4.9	49	1.2	369	9.8	<b>582</b>	<b>18.6</b>
LU	69	2.4	125	3.9	149	3.6	226	6.0	<b>501</b>	<b>16.0</b>
BS	734	25.9	806	25.2	1252	30.4	780	20.6	<b>498</b>	<b>15.9</b>
ZH	66	2.3	195	6.1	244	5.9	105	2.8	<b>415</b>	<b>13.3</b>
AG	50	1.8	163	5.1	396	9.6	294	7.8	<b>283</b>	<b>9.1</b>
SO	603	21.3	723	22.6	219	5.3	122	3.2	<b>147</b>	<b>4.7</b>
VS	42	1.5					6	0.2	<b>42</b>	<b>1.3</b>
GR									<b>34</b>	<b>1.1</b>
SH									<b>21</b>	<b>0.7</b>
ZG	169	6.0	37	1.2	249	6.0	197	5.2		
SG			20	0.6			154	4.1		
UR					86	2.1	71	1.9		
NW	240	8.5								
TI	58	2.0								
TG	14	0.5								
FR	13	0.5								
<b>TOTAL</b>	<b>2835</b>	<b>100.0</b>	<b>3200</b>	<b>100.0</b>	<b>4122</b>	<b>100.0</b>	<b>3778</b>	<b>100.0</b>	<b>3126</b>	<b>100.0</b>



# Betreute nach Einweisungskanton

Kanton	2013		2014		2015		2016		2017	
	absolut	in %	absolut	in %	absolut	in %	absolut	in %	absolut	in %
BL	18	23.7	19	22.1	18	24.3	20	27.8	<b>18</b>	<b>29.0</b>
BS	24	31.6	32	37.2	30	40.5	19	26.4	<b>12</b>	<b>19.4</b>
BE	5	6.6	7	8.1	3	4.1	11	15.3	<b>8</b>	<b>12.9</b>
AG	2	2.6	3	3.5	7	9.5	6	8.3	<b>6</b>	<b>9.7</b>
LU	3	3.9	2	2.3	3	4.1	4	5.6	<b>6</b>	<b>9.7</b>
ZH	2	2.6	7	8.1	7	9.5	3	4.2	<b>5</b>	<b>8.1</b>
SO	13	17.1	14	16.3	4	5.4	2	2.8	<b>3</b>	<b>4.8</b>
GR									<b>2</b>	<b>3.2</b>
VS	1	1.3					1	1.4	<b>1</b>	<b>1.6</b>
SH									<b>1</b>	<b>1.6</b>
SG			1	1.2			4	5.6		
ZG	2	2.6	1	1.2	1	1.4	1	1.4		
UR					1	1.4	1	1.4		
NW	3	3.9								
TG	1	1.3								
FR	1	1.3								
TI	1	1.3								
AR										
SZ										
<b>TOTAL</b>	<b>76</b>	<b>100</b>	<b>86</b>	<b>100</b>	<b>74</b>	<b>100</b>	<b>72</b>	<b>100</b>	<b>62</b>	<b>100.0</b>

## Einweisungskantone 2017



Anzahl Personen

BL:	18
BS:	12
BE:	8
AG:	6
LU:	6
ZH:	5
SO:	3
GR:	2
VS:	1
SH:	1



## Juristische Indikation

	2013		2014		2015		2016		2017	
	absolut	in %	absolut	in %	absolut	in %	absolut	in %	absolut	in %
strafrechtlich	5	6.6	7	8.1	13	17.6	6	8.3	3	4.8
zivilrechtlich	44	57.9	56	65.1	41	55.4	45	62.5	40	64.5
freiwillig	27	35.5	23	26.7	20	27.0	21	29.2	19	30.6
<b>Total</b>	<b>76</b>	<b>100</b>	<b>86</b>	<b>100</b>	<b>74</b>	<b>100</b>	<b>72</b>	<b>100</b>	<b>62</b>	<b>100</b>

## Pädagogische Indikation

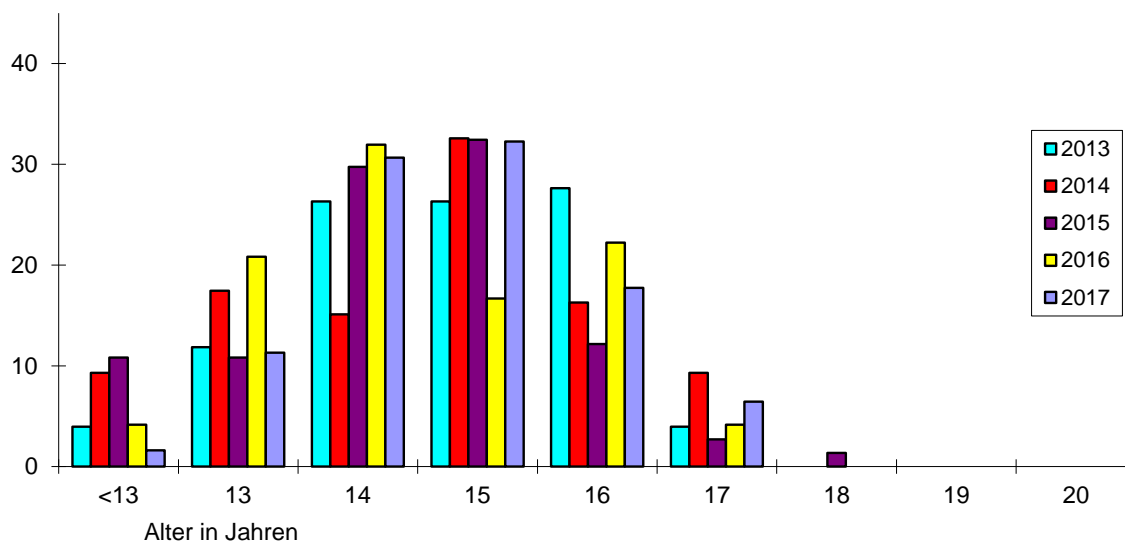
	2013		2014		2015		2016		2017	
	absolut	in %	absolut	in %	absolut	in %	absolut	in %	absolut	in %
Standortbestimmung	30	39.5	39	45.3	40	54.1	43	59.7	34	54.8
Überbrückung	27	35.5	29	33.7	15	20.3	11	15.3	20	32.3
Time-out	14	18.4	13	15.1	7	9.5	14	19.4	5	8.1
U-Haft	5	6.6	5	5.8	12	16.2	4	5.6	3	4.8
<b>Total</b>	<b>76</b>	<b>100</b>	<b>86</b>	<b>100</b>	<b>74</b>	<b>100</b>	<b>72</b>	<b>100</b>	<b>62</b>	<b>100</b>

## Alter der betreuten Jugendlichen (bei Eintritt)

Alter	2013		2014		2015		2016		2017	
	absolut	in %	absolut	in %	absolut	in %	absolut	in %	absolut	in %
<13	3	3.9	8	9.3	8	10.8	3	4.2	1	1.6
13	9	11.8	15	17.4	8	10.8	15	20.8	7	11.3
14	20	26.3	13	15.1	22	29.7	23	31.9	19	30.6
15	20	26.3	28	32.6	24	32.4	12	16.7	20	32.3
16	21	27.6	14	16.3	9	12.2	16	22.2	11	17.7
17	3	3.9	8	9.3	2	2.7	3	4.2	4	6.5
18					1	1.4				
19										
20										
<b>Total</b>	<b>76</b>	<b>100</b>	<b>86</b>	<b>100</b>	<b>74</b>	<b>100</b>	<b>72</b>	<b>100</b>	<b>62</b>	<b>100</b>
<b>Alters-Mittelwert</b>	<b>14.7</b>		<b>14.6</b>		<b>14.4</b>		<b>14.4</b>		<b>14.7</b>	

### Graphische Darstellung der Altersstruktur der Jahre 2013 bis 2017

Anzahl Mädchen in Prozent



Durchgangsstation FoyersBasel, Basel

<b>BILANZ</b>	<b>31.12.2017</b>	<b>31.12.2016</b>
	CHF	CHF
<b>A K T I V E N</b>		
<b>Flüssige Mittel</b>		
Kasse	7'747.60	3'683.60
Postcheck	133'032.92	333'351.58
Bank	0.00	19'800.25
	<b>140'780.52</b>	<b>356'835.43</b>
<b>Forderungen</b>		
Forderungen gegenüber Betreuten	243'647.00	278'578.00
Forderungen aus Barauslagen gegenüber Betreuten	30'848.25	25'331.45
	<b>274'495.25</b>	<b>303'909.45</b>
<b>Aktive Rechnungsabgrenzung</b>	<b>16'888.15</b>	<b>11'073.00</b>
<b>UMLAUFVERMÖGEN</b>	<b>432'163.92</b>	<b>671'817.88</b>
<b>T O T A L</b>	<b>432'163.92</b>	<b>671'817.88</b>
<b>P A S S I V E N</b>		
<b>Verbindlichkeiten aus Lieferungen und Leistungen</b>		
Verbindlichkeiten	<b>17'397.65</b>	<b>92'821.95</b>
<b>Kontokorrent Verein FoyersBasel</b>	<b>82'587.49</b>	<b>30'615.50</b>
<b>Passive Rechnungsabgrenzung</b>	<b>83'909.35</b>	<b>38'618.00</b>
<b>Rückstellung aus Spenden für neuen Standort</b>	<b>13'185.15</b>	<b>13'185.15</b>
<b>KURZFRISTIGES FREMDKAPITAL</b>	<b>197'079.64</b>	<b>175'240.60</b>
<b>Organisationskapital</b>		
Reserven	19'515.00	19'515.00
	<b>19'515.00</b>	<b>19'515.00</b>
<b>Zweckgebundene Rücklagen</b>		
Rücklagen Stand Anfang Jahr	477'062.28	375'789.13
Jahresergebnis	-261'493.00	101'273.15
<b>Zweckgebundene Rücklagen Ende Jahr</b>	<b>215'569.28</b>	<b>477'062.28</b>
<b>T O T A L</b>	<b>432'163.92</b>	<b>671'817.88</b>

Durchgangsstation FoyersBasel, Basel

	01.01.2017 - 31.12.2017 CHF	01.01.2016 - 31.12.2016 CHF
<b>ERFOLGSRECHNUNG</b>		
<b>BETRIEBSERTRAG</b>		
<b>Versorgerbeiträge</b>		
Beiträge Kanton Basel-Stadt	317'226.00	485'160.00
Beiträge andere Kantone	1'633'905.00	358'126.35
	<b>1'951'131.00</b>	<b>843'286.35</b>
<b>Betriebsbeiträge</b>		
Beiträge Kanton Basel-Stadt	0.00	0.00
Beiträge andere Kantone	0.00	1'489'213.65
Beiträge Bund (EJPD)	528'258.00	501'028.00
Ertäge Time-Out	0.00	0.00
Beiträge anderer Kantone (Bruttotagesatz)	49'644.00	21'420.00
	<b>577'902.00</b>	<b>2'011'661.65</b>
<b>Übriger Ertrag</b>		
Personalverpflegung	18'170.00	18'178.00
Stromsparbonus/Rückverteilung CO2	5'639.40	7'125.45
Finanzertrag	1.70	15.15
Debitorengewinne+(Debitorenverluste-)	-9.00	-6'677.90
	<b>23'802.10</b>	<b>18'640.70</b>
	<b>2'552'835.10</b>	<b>2'873'588.70</b>
<b>AUFWAND</b>		
<b>Löhne</b>		
Löhne Lehrpersonal	-130'772.00	-118'774.30
Löhne Betreuung	-1'415'399.26	-1'397'632.75
Löhne Institutionsleitung und Sekretariat	-319'281.90	-302'343.40
Löhne Hausdienst	-13'784.80	-6'608.60
	<b>-1'879'237.96</b>	<b>-1'825'359.05</b>
<b>Sozialversicherungen</b>		
AHV, ALV, FAK	-111'745.30	-141'967.50
Berufliche Vorsorge	-194'635.45	-186'144.30
Übrige Personalversicherungen	-45'117.77	-44'899.60
	<b>-351'498.52</b>	<b>-373'011.40</b>
<b>Personalnebenaufwand</b>		
Diverse Personalkosten	-6'581.00	-7'149.40
	<b>-6'581.00</b>	<b>-7'149.40</b>
<b>Raumaufwand</b>		
Mietzinsen	-315'000.00	-311'000.00
Unterhalt und Reparaturen Gebäude und Garten	-35'451.39	-18'251.35
Energieaufwand und Nebenkosten	-21'966.90	-25'640.70
	<b>-372'418.29</b>	<b>-354'892.05</b>

Durchgangsstation FoyersBasel, Basel

	<b>01.01.2017</b>	<b>01.01.2016</b>
<b>ERFOLGSRECHNUNG</b>	<b>- 31.12.2017</b>	<b>- 31.12.2016</b>
	CHF	CHF
<b>Direkter Betriebsaufwand</b>		
Urinproben etc.	-3'666.35	-7'447.35
Lebensmittel und Getränke	-68'450.30	-71'390.50
Haushalt	-32'408.41	-30'030.90
Schul- und Ausbildungsmaterial	-2'035.65	-2'515.00
Bastel- und Handfertigmateriale	-4'531.75	-2'668.15
Testmaterial	-3'400.00	-3'400.00
Freizeitgestaltung	-5'566.85	-6'538.00
Auslagen und Entschädigungen an Betreute	-4'238.70	-4'950.40
Versicherungen Betreute	-1'600.00	-1'600.00
Teamsupervision	-3'156.85	-1'529.30
Psychiatrie	-13'350.00	-13'550.00
	<b>-142'404.86</b>	<b>-145'619.60</b>
<b>Verwaltungsaufwand</b>		
Büromaterial und Drucksachen	-4'352.45	-5'250.20
Kommunikation (Telefon, Telefax, Porti, Internet)	-7'151.45	-13'035.40
Werbeaufwand, Öffentlichkeitsarbeit	0.00	-527.75
Fachliteratur, Zeitungen, Bibliothek	-2'342.65	-2'410.25
Unterhalt und Reparaturen Mobiliar und EDV-Anlage	-9'730.65	-15'341.95
Sachversicherungen und Abgaben	-2'905.58	-2'777.55
Entsorgung und Abwasser	-1'311.35	-2'806.60
Übriger Büro- und Verwaltungsaufwand	-9'991.70	-3'609.00
Übriger Sachaufwand	-1'009.25	-1'099.40
Honorare Leistungen Dritter (Admin.,Buchh.,Revision etc.)	-23'228.84	-19'373.90
Finanzaufwand	-163.55	-52.05
	<b>-62'187.47</b>	<b>-66'284.05</b>
	<b>-2'814'328.10</b>	<b>-2'772'315.55</b>
<b>AUSGABEN-/EINNAHMENÜBERSCHUSS (Betriebserfolg)</b>	<b>-261'493.00</b>	<b>101'273.15</b>
<b>SPENDEN</b>		
<b>Spendeneingänge</b>		
Spendenzuweisung Verein für neuen Standort	0.00	0.00
Auflösung Rückstellung im Rahmen Spendenzweck	0.00	13'450.15
	<b>0.00</b>	<b>13'450.15</b>
<b>Spendenverwendung</b>		
Aufwand im Rahmen Spendenzweck	0.00	-13'450.15
	<b>0.00</b>	<b>-13'450.15</b>
<b>AUSGABEN-/EINNAHMENÜBERSCHUSS</b>	<b>-261'493.00</b>	<b>101'273.15</b>