

Jahresbericht 2017

Beobachtungsstation



FoyersBasel

Verein pädagogisch-therapeutischer
Institutionen für weibliche Jugendliche

MitarbeiterInnen 2017

Name	Vorname	Funktion	von	bis
Bachmann	Sarah	Sozialpädagogin	12.09.2016	
Back-Fischer	Bettina	Sozialpädagogin	01.03.2015	
Birchler	Manuela	Sozialpädagogin	01.08.2003	
Brunner	René	Sozialpädagoge	15.07.2014	
Diaz	Eva	Erziehungsassistentin	16.09.2016	
Dörflinger	Klaus	Sozialpädagoge Aushilfe (std.weise)	06.06.2017	11.08.2017
Dunkel	Deborah	Erziehungsassistentin	02.08.2016	
Fatton	Janet	Sozialpädagogin	19.08.2013	
Findeisen	Irene	Buchhalterin (std.weise)	15.05.2006	31.07.2017
Bossard	Ramona	Buchhalterin (std.weise)	01.07.2017	
Galante	Claudia	Soz.päd. (01.01.05 Stv.IL)	28.02.1991	31.12.2017
Garcia-Schäuble	Sibylle	Lehrerin	01.10.2010	
Gehringer	Fabian	Sozialpädagoge in Ausbildung	01.09.2016	
Haas-Ehring	Caroline	Lehrerin	01.01.2016	
Ilkhan	Eda	Erziehungsassistentin	01.09.2017	31.01.2018
Isch	Sabrina	Sozialpädagogin	01.01.2017	
Jenny	Barbara	Institutionsleiterin	01.08.2002	
Kaiser	Esther	Sozialpädagogin	01.12.2012	
Kleiner	Ulrike	Lehrerin	01.11.2017	
Kunz	Elisabeth	Hauswirtschaftslehrerin (std.weise)	01.03.1987	
Kurth	Gertrud	Sozialpädagogin Springerin (std.weise)	28.11.2016	
Merz	Florian	Sozialpädagoge	01.12.2014	
Otz	Barbara	Werklehrerin	01.02.2013	
Reisser	Janet	Sozialpädagoge	01.06.2017	
Scheuber Brenta	Alessandra	Sozialpädagogin	01.07.2015	
Schmid	Christina	Sozialpädagogin	01.04.2013	31.05.2017
Steiner	Daniel	Musiktherapeut (std.weise)	01.01.2000	
Tschopp	Barbara	Sekretärin	04.08.2003	
Winkler	Sandra	Sozialpädagogin	01.04.2014	

Anstellung via KJPK

Erb	Jennifer	Assistenzpsychologin	24.10.2016	30.06.2017
Kolbe	Marco	Assistenzarzt (Aushilfe)	01.01.2017	
Kind	Nina	Aissistenzpsychologin	01.07.2017	
Plattner-Locher	Andrea	Oberärztin	01.06.2015	30.04.2017
Pfeiffer	Claudia	Psychologin	01.08.2008	31.01.2018
Van Wijnkoop	Moritz	Psychologe	01.05.2018	
Veigel-Maruschke	Constanze	Oberärztin	15.11.2017	

Belegungstage 2017

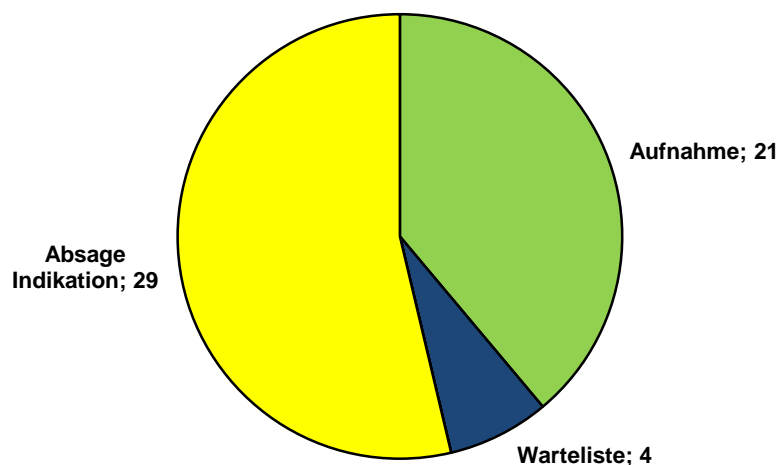
	2014	2015	2016	2017
Aufenthaltstage total	3036	3181	2525	2201
Durchschnittliche Belegung	8.3	8.7	6.9	6.0
Durchschnittliche Belegung in %	83.2	87.2	69.2	60.3

Sollbelegung: 84%= 3066 Aufenthaltstage

Bestand 01.01.2017	7	7	8	4
Eintritte	17	17	20	21
Austritte	17	16	24	19
Bestand 31.12.2017	7	8	4	6
Total Betreute	24	24	28	25
Kürzester Aufenthalt in Tagen	5	8	3	5
Längster Aufenthalt in Tagen	303	251	213	218
Durchschnittliche Aufenthaltstage	133	105	79	88
Abgeschlossene Abklärungen 31.12.2017	17	16	21	10
Abgebrochene Abklärungen per 31.12.2017	0	0	0	9
Laufende Abklärungen per 31.12.2017	0	0	0	6

Platzierungsanfragen 2017

	2015		2016		2017	
	absolut	in %	absolut	in %	absolut	in %
Aufnahme	17	30.4	20	29.0	21	38.9
Warteliste	7	12.5	15	21.7	4	7.4
Absage kein Platz	5	8.9	7	10.1	0	0.0
Absage Indikation	27	48.2	27	39.1	29	53.7
Anfragen Total	56	100	69	100	54	100



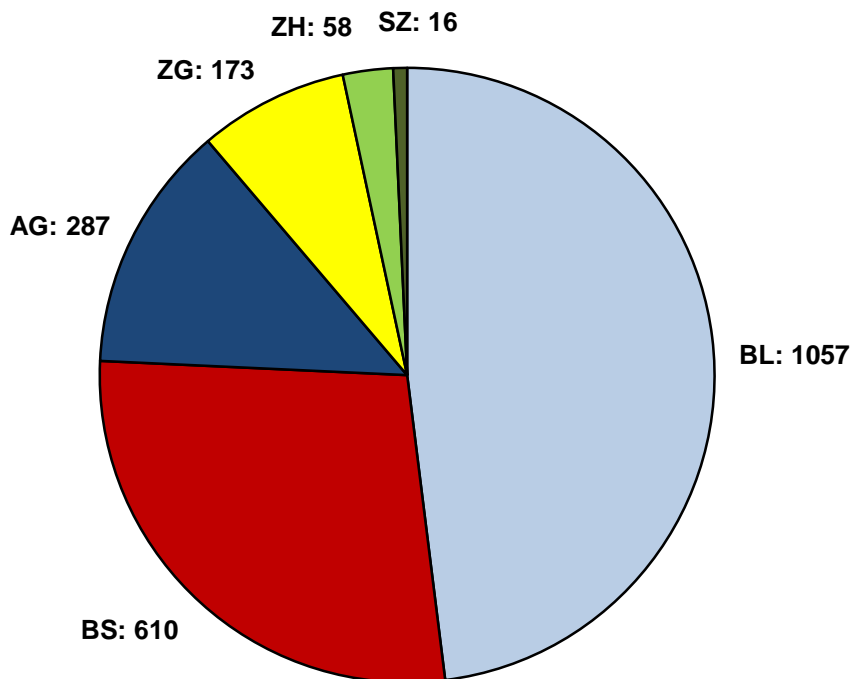
Anfragen nach Kanton

	2015		2016		2017	
	absolut	in %	absolut	in%	absolut	in %
AG	6	10.7	5	7.2	4	7.4
AR	0	0.0	0	0.0	0	0.0
BE	2	3.6	3	4.3	2	3.7
BL	14	25.0	13	18.8	11	20.4
BS	8	14.3	12	17.4	11	20.4
FR	1	1.8	0	0.0	0	0.0
GL	0	0.0	0	0.0	0	0.0
GR	0	0.0	1	1.4	1	1.9
LU	3	5.4	5	7.2	5	9.3
NW	1	1.8	0	0.0	0	0.0
SG	0	0.0	5	7.2	1	1.9
SH	0	0.0	1	1.4	0	0.0
SO	3	5.4	2	2.9	2	3.7
SZ	3	5.4	0	0.0	2	3.7
TG	1	1.8	0	0.0	1	1.9
TI	0	0.0	0	0.0	0	0.0
UR	1	1.8	0	0.0	0	0.0
ZG	0	0.0	4	5.8	1	1.9
ZH	13	23.2	18	26.1	13	24.1
Total	56	100	69	100	54	100

Aufenthaltstage 2017 nach Einweisungskanton

Kanton	absolut	in %	absolut	in %	absolut	in %	absolut	in %
	2014		2015		2016		2017	
BL	1340	44.1	1799	56.6	1246	49.3	1057	48.0
BS	697	23.0	105	3.3	506	20.0	610	27.7
AG	137	4.5	442	13.9	425	16.8	287	13.0
ZG	191	6.3	0	0.0	3	0.1	173	7.9
ZH	0	0.0	158	5.0	314	12.4	58	2.6
SZ	0	0.0	221	6.9	0	0.0	16	0.7
LU	14	0.5	181	5.7	31	1.2	0	0.0
BE	223	7.3	175	5.5	0	0.0	0	0.0
SO	257	8.5	100	3.1	0	0.0	0	0.0
NW	177	5.8	0	0.0	0	0.0	0	0.0
SG	0	0.0	0	0.0	0	0.0	0	0.0
Total	3036	100	3181	100	2525	100	2201	100

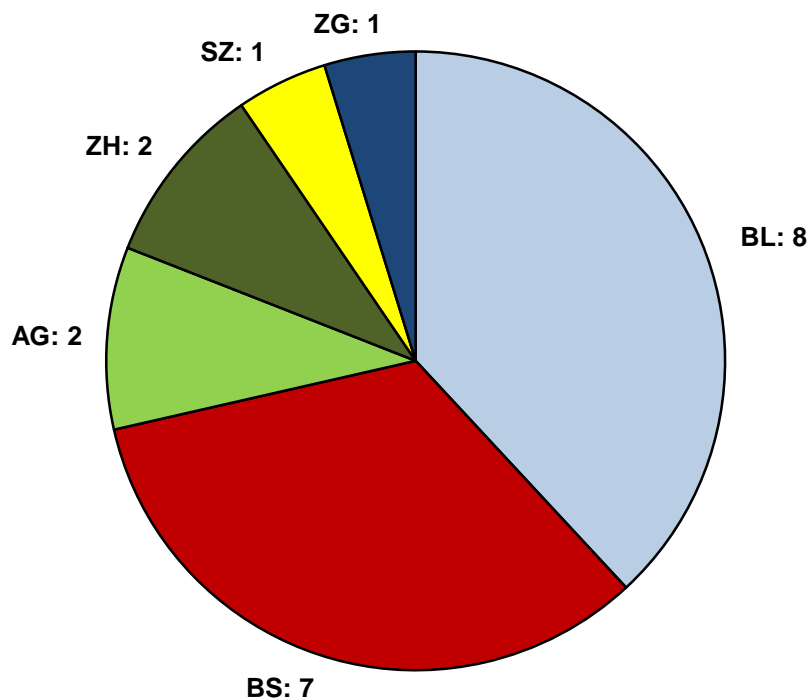
Aufenthaltstage 2017



Eintritte 2017 nach Einweisungskanton

Kanton	2014		2015		2016		2017	
	absolut	in %	absolut	in %	absolut	in %	absolut	in %
BL	8	47.1	8	47.1	13	46.4	8	38.1
BS	3	17.6	2	11.8	5	17.9	7	33.3
AG	1	5.9	3	17.6	4	14.3	2	9.5
ZH	0	0.0	1	5.9	4	14.3	2	9.5
SZ	0	0.0	1	5.9	0	0.0	1	4.8
ZG	0	0.0	0	0.0	1	3.6	1	4.8
BE	1	5.9	1	5.9	0	0.0	0	0.0
LU	1	5.9	1	5.9	1	3.6	0	0.0
NW	1	5.9	0	0.0	0	0.0	0	0.0
SG	0	0.0	0	0.0	0	0.0	0	0.0
SO	2	11.8	0	0.0	0	0.0	0	0.0
Total	17	100	17	100	28	100	21	100

Einweisungskantone 2017



Einweisungsgrundlage 2017

Jugendliche

	2014		2015		2016		2017	
	absolut	in %	absolut	in %	absolut	in %	absolut	in %
zivilrechtlich	10	41.7	9	37.5	13	46.4	10	40.0
ohne Beschluss	14	58.3	15	62.5	15	53.6	15	60.0
strafrechtlich	0	0.0	0	0.0	0	0.0	0	0.0
(durch Mitarbeit der Behörden)								
Total	24	100	24	100	28	100	25	100

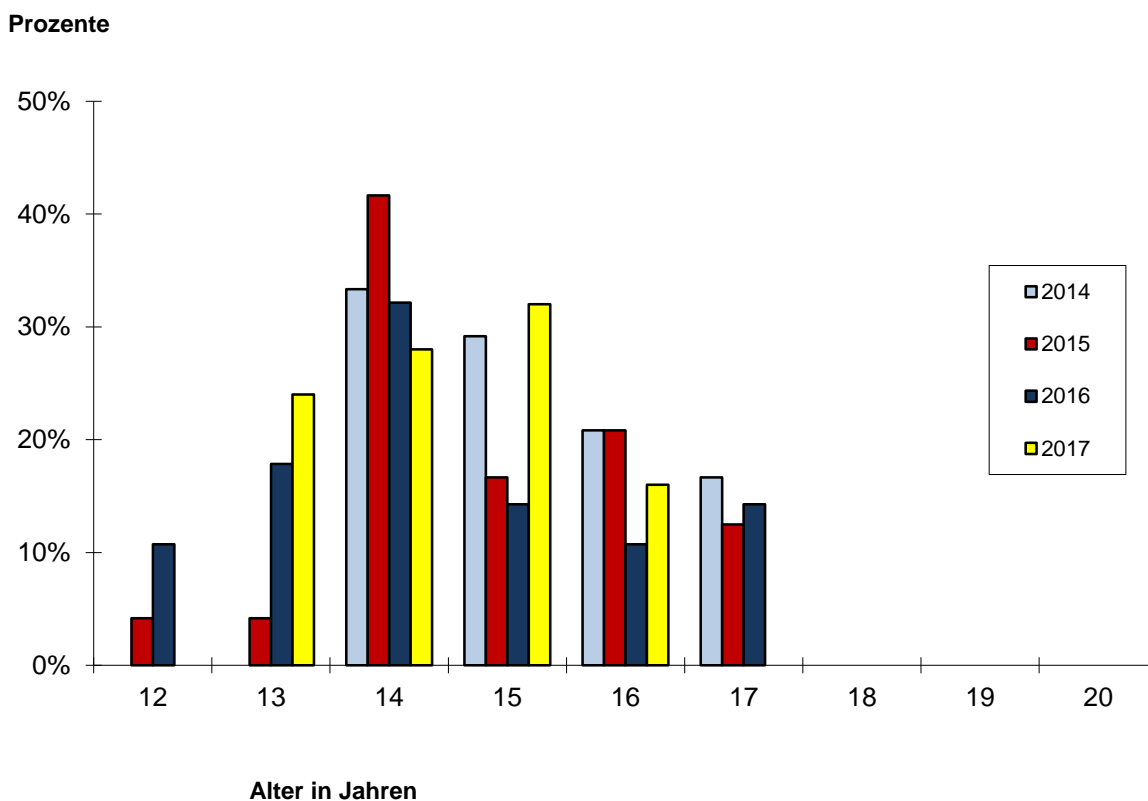
Belegungstage

	2014		2015		2016		2017	
	absolut	in %	absolut	in %	absolut	in %	absolut	in %
zivilrechtlich	1499	49.4	1246	39.2	927	36.7	880	40.0
ohne Beschluss	1537	50.6	1935	60.8	1598	63.3	1321	60.0
strafrechtlich	0	0.0	0	0.0	0	0.0	0	0.0
(durch Mitarbeit der Behörden)								
Total	3036	100	3181	100	2525	100	2201	100

Alter der betreuten Jugendlichen in Jahren

Alter	2014		2015		2016		2017	
	absolut	in %	absolut	in %	absolut	in %	absolut	in %
12	0	0.0	1	4.2	3	10.7	0	0.0
13	0	0.0	1	4.2	5	17.9	6	24.0
14	8	33.3	10	41.7	9	32.1	7	28.0
15	7	29.2	4	16.7	4	14.3	8	32.0
16	5	20.8	5	20.8	3	10.7	4	16.0
17	4	16.7	3	12.5	4	14.3	0	0.0
18	0	0.0	0	0.0	0	0.0	0	0.0
19	0	0.0	0	0.0	0	0.0	0	0.0
20	0	0.0	0	0.0	0	0.0	0	0.0
Total	24	100	24	100	28	100	25	100

Graphische Darstellung der Altersstruktur der Jahre 2014 bis 2017



Platzierungen 2017:

Vor dem Eintritt und nach dem Austritt

Unterbringungsort	vor Eintritt		nach Austritt	
	absolut	in %	absolut	in %
Eltern	4	16.0	2	10.5
Mutter	9	36.0	6	31.6
Vater		0.0	3	15.8
Adoptiveltern		0.0		0.0
Pflegefamilie		0.0	2	10.5
Verwandte/Grosseltern	2	8.0		0.0
Time-out/Ausland		0.0		0.0
Time-out/Inland		0.0		0.0
Kinder-und Jugendheim ohne Schule	1	4.0		0.0
Sozialpäd. Wohngruppe	1	4.0		0.0
Heilpädagogische Grossfamilie		0.0		0.0
Schulheim	3	12.0	2	10.5
Sonderpäd. Schulheim	1	4.0		0.0
Therapieheim		0.0		0.0
Therapeutische Wohngruppe		0.0		0.0
Jugendheim mit geschlossener Abteilung		0.0	1	5.3
Jugendheim mit int. Schule + Berufsausb.		0.0		0.0
Stationäre Einricht. für Drogenabh.		0.0		0.0
Lehrlingsheim		0.0		0.0
Betreutes Wohnen		0.0		0.0
Durchgangsstation	3	12.0	1	5.3
Jugendpsychiatrische Abteilung		0.0	1	5.3
Unbekannt		0.0		0.0
Eigene Wohnung		0.0		0.0
Klinik	1	4.0	1	5.3
U-Haft		0.0		0.0
Total	25	100	19	100.0